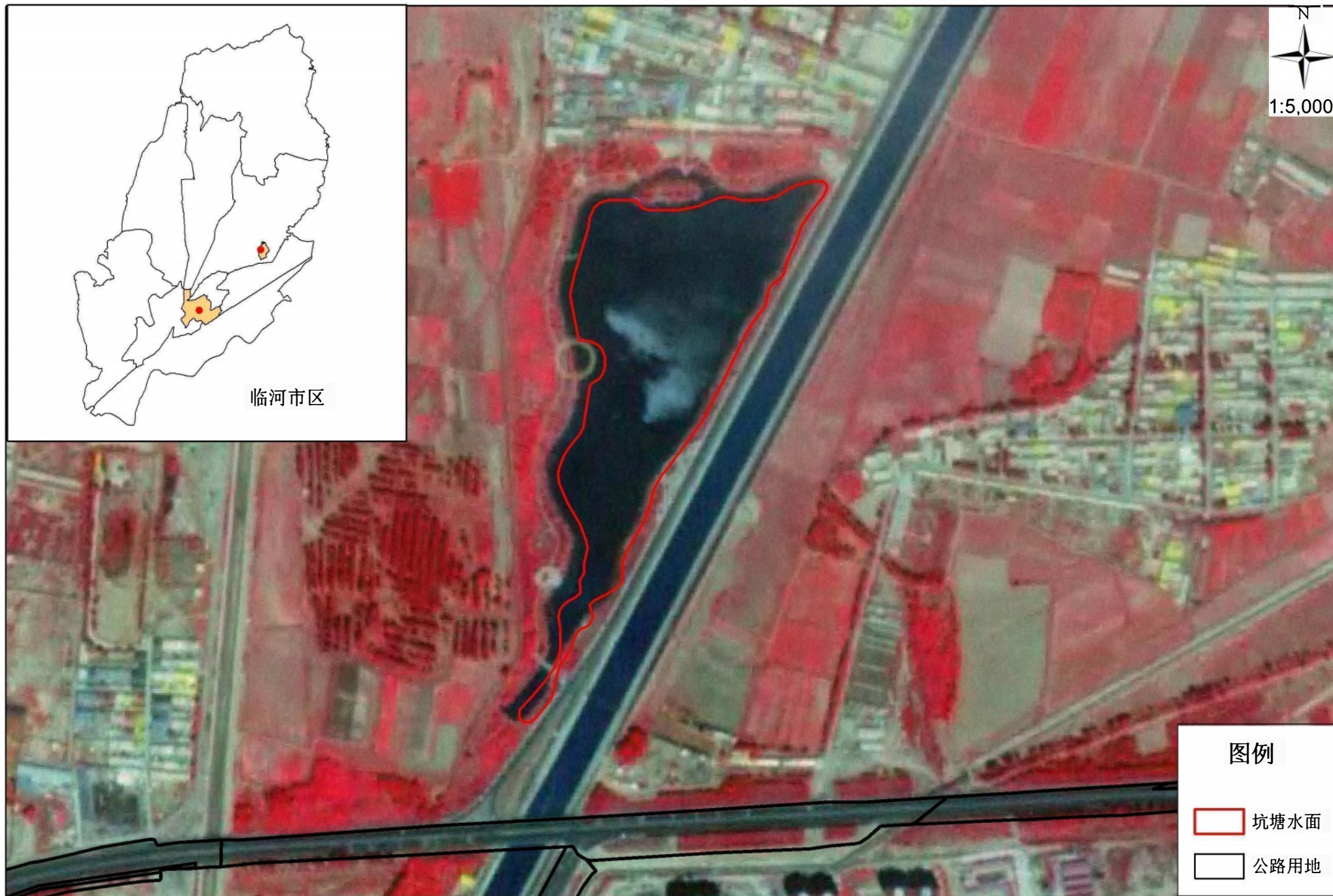


临河区小微湿地名录表

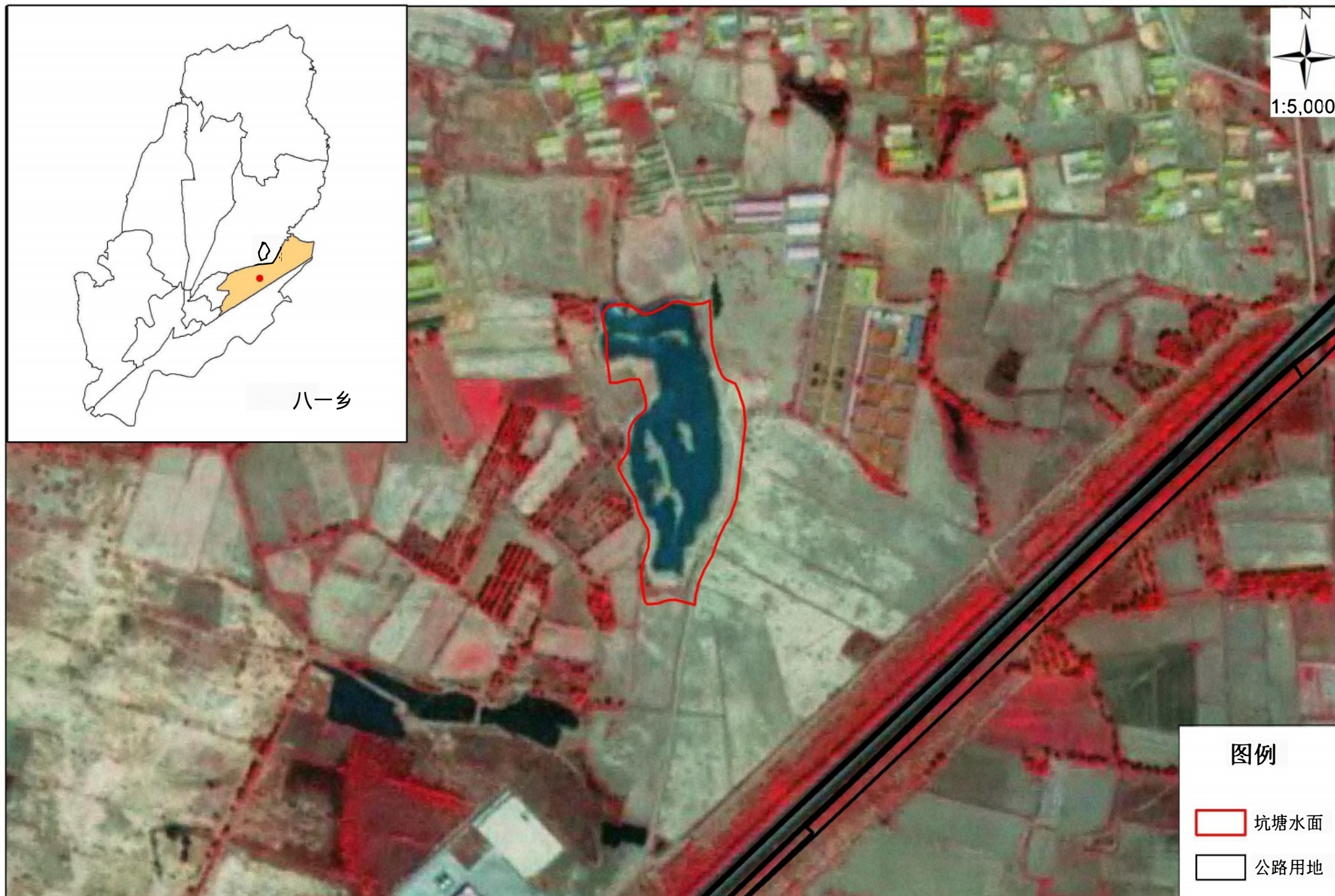
序号	名称	行政区域	地理坐标	四至界限	总面积 (平方米)	湿地面积 (平方米)	海拔	湿地类型	管理机构
1	曙光乡永强一组永强湖	内蒙古自治区巴彦淖尔市临河区曙光乡	107° 22' 16.703" " 40° 47' 4.751"	冬至永济渠、西至绿耕地、北至耕地、南至耕地	560002.8	560003	1032	坑塘水面	临河区林草分局
2	临河区八一乡新道四组村康宝旦海子	内蒙古自治区巴彦淖尔市临河区八一乡	107° 36' 13.267" " 40° 52' 19.101"	东至机场路、西至耕地、南至耕地、北至耕地	28901.44	28901.44	1031	坑塘水面	临河区林草分局
3	临河区八一乡新道四组东林湖	内蒙古自治区巴彦淖尔市临河区八一乡	107° 37' 39.9" "E 40° 53' 5.7"N	东至路、西至路、南至耕地、北至耕地	16000.8	67603.4	1032	坑塘水面	临河区林草分局
4	临河区白脑包镇太阳十二组挎子壕海子	内蒙古自治区巴彦淖尔市临河区白脑包镇	107° 17' 13.47" 40° 54' 50.30"	东至农耕地、西至村庄、南至耕地、北至耕地	580002.9	580003	984	坑塘水面	临河区林草分局
5	临河区干召庙镇旭光村旭光二组福水开旺海子	内蒙古自治区巴彦淖尔市临河区干召庙镇	107° 15' 16.69" 40° 44' 5.94"	东至黄济渠、西至黄阳渠、南至耕地、北至耕地	35001.75	35001.8	1036	坑塘水面	临河区林草分局

6	临河区干召庙镇新利十组新利海子	内蒙古自治区巴彦淖尔市临河区干召庙镇	107° 13' 58.69" 40° 48' 2.837"	东至农渠、西至耕地、南至耕地、北至耕地	750003.75	750004	1033	坑塘水面	临河区林草分局
7	临河区白脑镇包太阳五组农场疙瘩海子	内蒙古自治区巴彦淖尔市临河区白脑包镇	107° 17' 47.07" 40° 56' 54.888"	东至农耕地、西至耕地、南至耕地、北至耕地	460002.3	460002	1033	坑塘水面	临河区林草分局
8	临河区白脑包镇世城西二组烂城海子	内蒙古自治区巴彦淖尔市临河区白脑包镇	107° 18' 49.28" 40° 57' 44.14"	东至耕地、西至黑济排干、北至耕地、南耕地	67303.37	67303.4	1037	坑塘水面	临河区林草分局

临河市区永强一组永强湖湿地范围及周边GPS控制点示意图



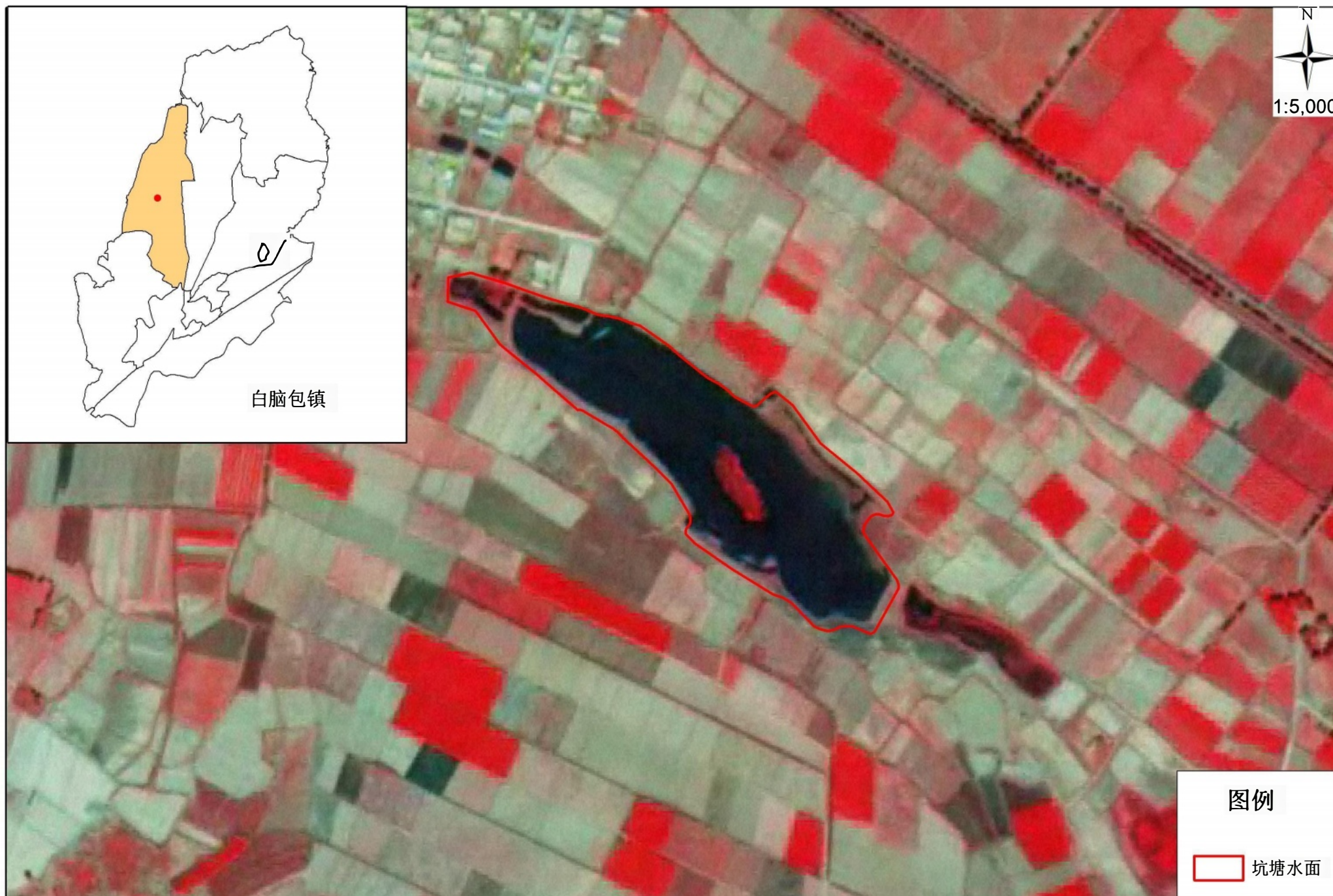
临河区八一乡新道四组村新道海子湿地范围及周边GPS控制点示意图



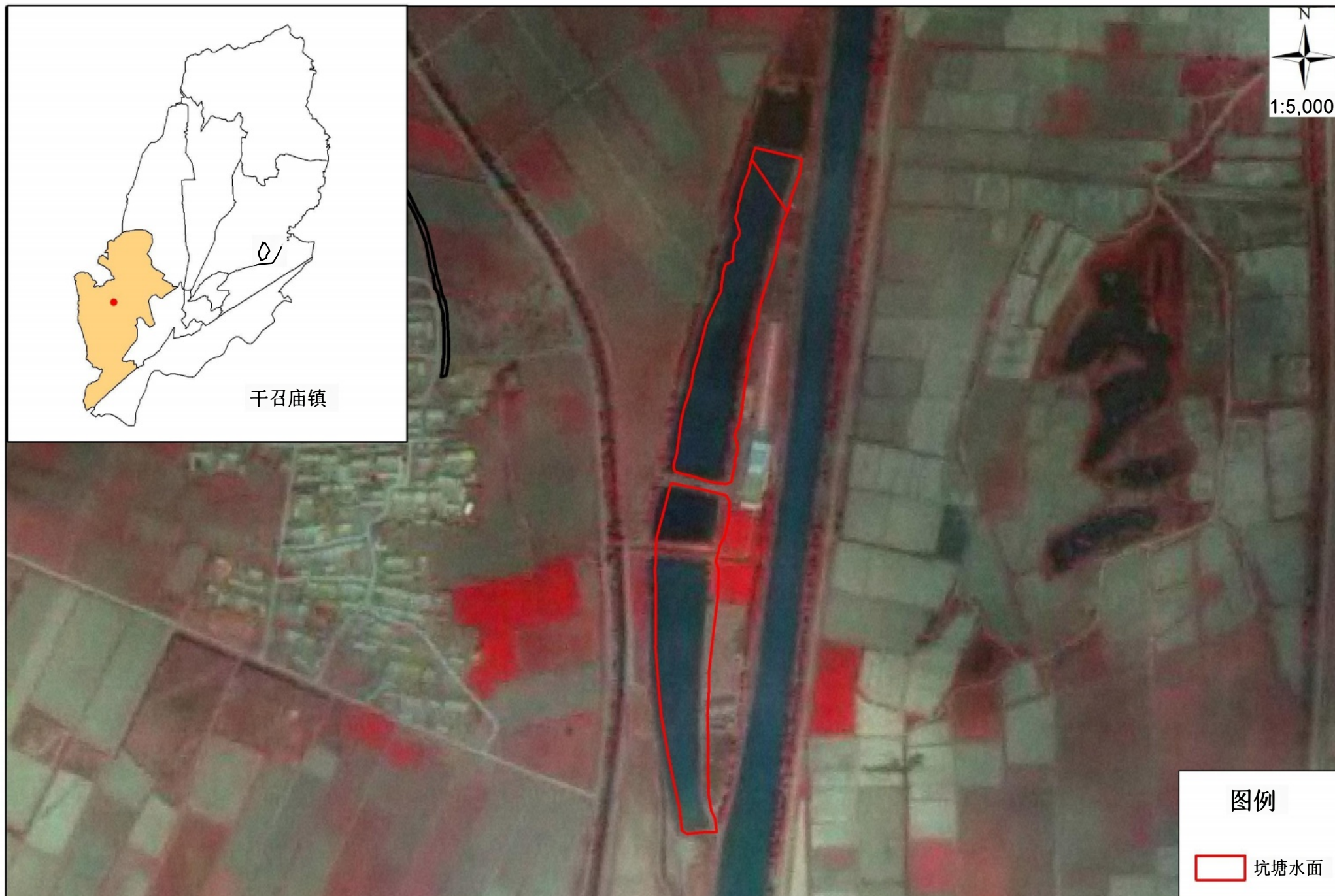
临河区八一乡新道四组村东林湖湿地范围及周边GPS控制点示意图



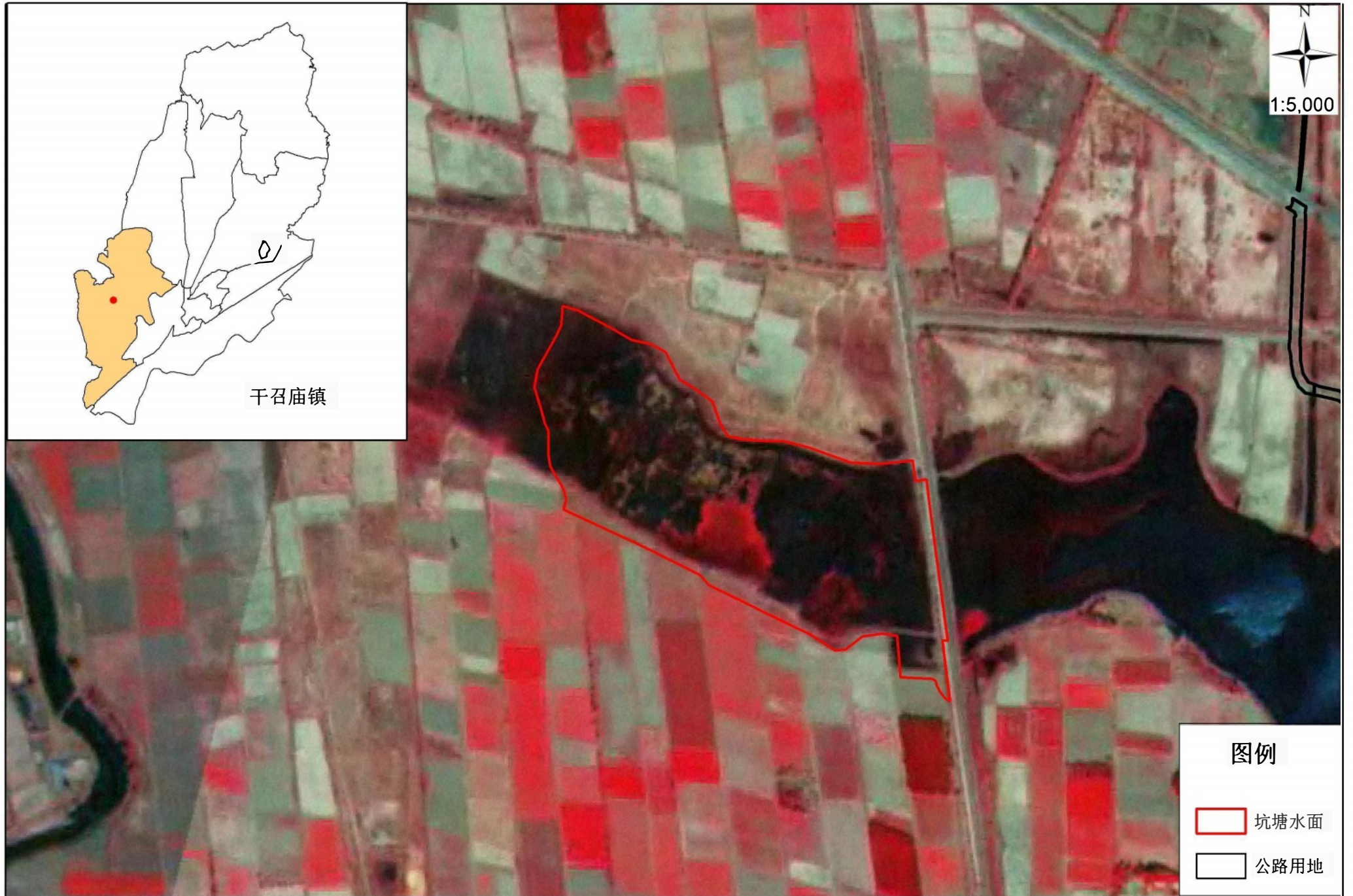
临河区白脑包镇太阳十二组跨子壕海子湿地范围及周边GPS控制点示意图



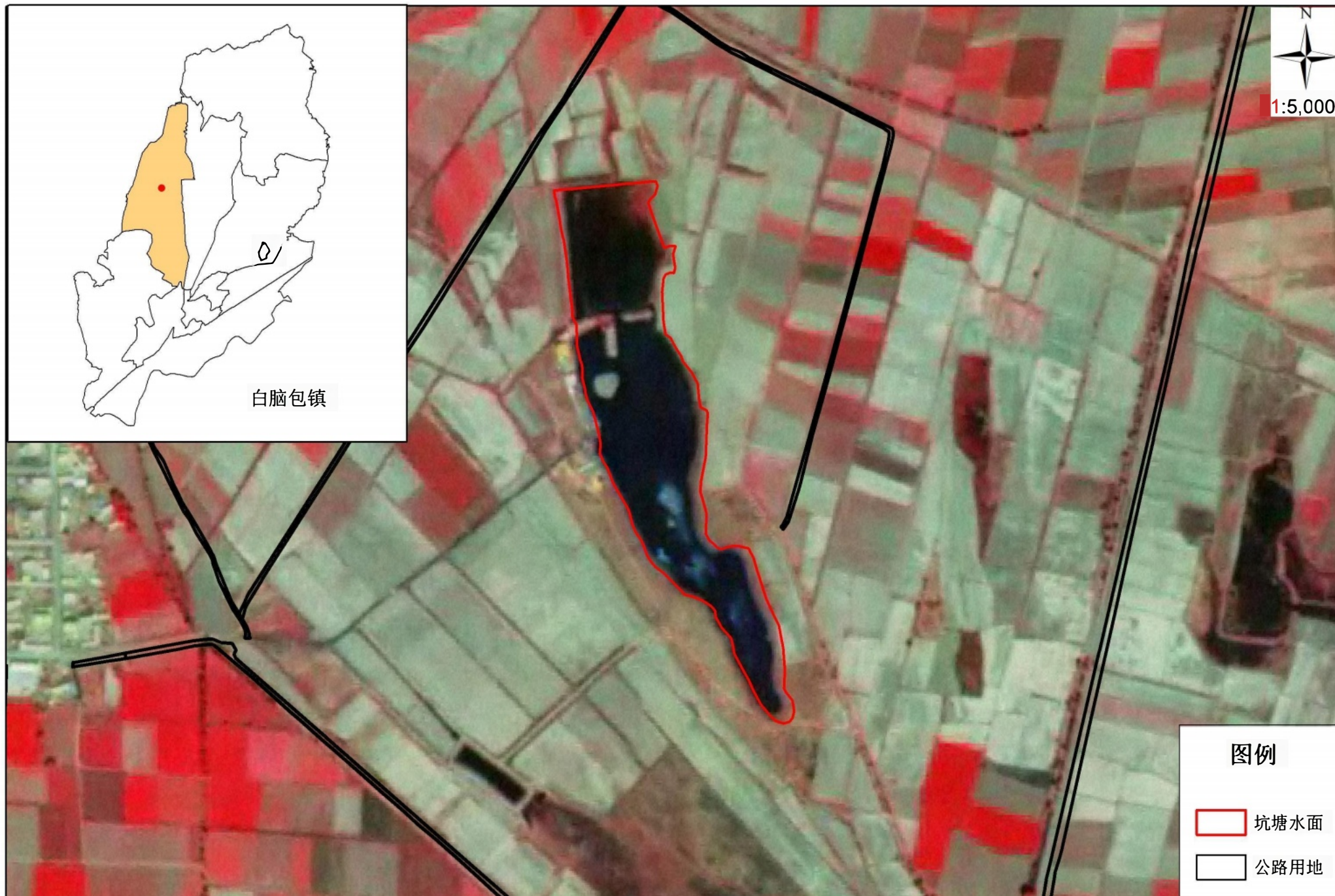
临河区干召庙镇旭光村旭光二组福水开旺海子湿地范围及周边GPS控制点示意图



临河区干召庙镇新利十组新利海子湿地范围及周边GPS控制点示意图



临河区白脑包镇太阳5组农场疙瘩海子湿地范围及周边GPS控制点示意图



临河区白脑包镇世城西二组烂城海子湿地范围及周边GPS控制点示意图

